

S T A N D A R D

2- und 3-PUNKT Stellantriebe

2.22

Anwendung

Die elektrischen Stellantriebe der JOVENTA STANDARD Baureihe sind für die Verstellung von Luftklappen in Lüftungs- und Klimaanlage entwickelt worden.

JOVENTA Stellantriebe sind dank des Universaladapters mit Drehwinkelbegrenzung und den geringen Abmessungen vielseitig einsetzbar.

Geräte-Eigenschaften

- 2- oder 3-Punkt Ansteuerung
- Lastunabhängige Laufzeit
- Parallelbetrieb bis max. 5 Stellantriebe möglich
- Steck-Schraubklemmen-Anschluss
- Einfache Direktmontage mit Universaladapter auf Rundachsen von Ø 10...20 mm oder Vierkantachsen von 10...16 mm SW, min. Achslänge 48 mm
- Drehrichtung wählbar
- Drehwinkel-Begrenzung
- Handverstellung mit Ausrasttaste
- 2 einstellbare, potentialfreie Hilfsschalter. Einstellung siehe Rückseite
- Automatische Abschaltung am Anschlag (Überlast gesichert)
- Energie-Einsparung in den Endstellungen
- Ausführung mit 1 m halogenfreiem Kabel möglich
- Kunden-Ausführung möglich
- Geräte erfüllen CE-Anforderungen

Zubehör

- ZK Klappenhebelsortiment
- ZKG Kugelgelenke
(siehe Produkteblatt 6.10)

Typenbezeichnungen/Spezifikationen/Technische Daten

DAG1	AC/DC24V	
DAG1.S	AC/DC24V	mit 2 Hilfsschaltern
DAG1.P1	AC/DC24V	mit Potentiometer 1000 Ω
DAG1.P2	AC/DC24V	mit Potentiometer 140 Ω
DAG2	AC230V	
DAG2.S	AC230V	mit 2 Hilfsschaltern
DAG2.P1	AC230V	mit Potentiometer 1000 Ω
DAG2.P2	AC230V	mit Potentiometer 140 Ω
.....K		mit 1 m halogenfreiem Kabel

Stellantrieb	DAG1.(S)(P..)	DAG2.(S)(P..)
Drehmoment	32 Nm	32 Nm
Klappenfläche*	6.0 m ²	6.0 m ²
Laufzeit	140 s	140 s
Nennspannung	AC/DC24V	AC230V
Frequenz	50-60 Hz	50-60 Hz
Leistungsverbrauch		
- im Betrieb	4.0 W	5.5 W
- in Endstellung	0.5 W	1.0 W
Dimensionierung	3.0VA / 3.4A @ 2 ms	4.5VA / 0.25A @ 2 ms
Gewicht	1.1 kg	1.2 kg
Steuersignal	2-Punkt oder 3-Punkt	
Stellungssignal	Potentiometer	
Drehwinkel/Arbeitsbereich	90° (93° mech.)	
Drehwinkel/Begrenzung	5°...85° in 5° < Schritte	
Lebensdauer ca.	60'000 Drehbewegungen	
Hilfsschalter Schaltleistung	3(1.5)A, AC230V	
Einstellbereich	5°...85° < stufenlos	
Potentiometer Belastung	0,5 W	
Toleranz	±10%	
Schallpegel	45 dB (A)	
Schutzklasse	II	
Schutzart	IP 54 (Kabel nach unten)	
Kabeleinführung	M16 x 1.5	
Wirkungsweise	Typ 1	
Umgebungsbedingungen		
- Betriebstemperatur	-20...+50°C / IEC 721-3-3	
- Lagertemperatur	-30...+60°C / IEC 721-3-2	
- Feuchte	5...95% r.F.	
Service	Wartungsfrei	
Normen	Mechanik	EN 60 529 / EN 60 730-2-14
	Elektronik	EN 60 730-2-14
	EMV Störsendung	EN 50 081-1:92 / IEC 61 000-6-3:96
	EMV Störfestigkeit	EN 50 082-2:95 / IEC 61 000-6-2:99

Technische Änderungen vorbehalten.

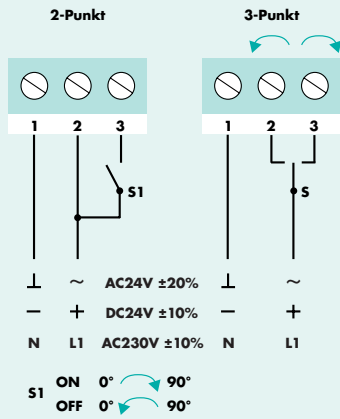
* Achtung! Angaben der Klappenhersteller über Öffnungs- und Schliessdrehmoment beachten.

S T A N D A R D

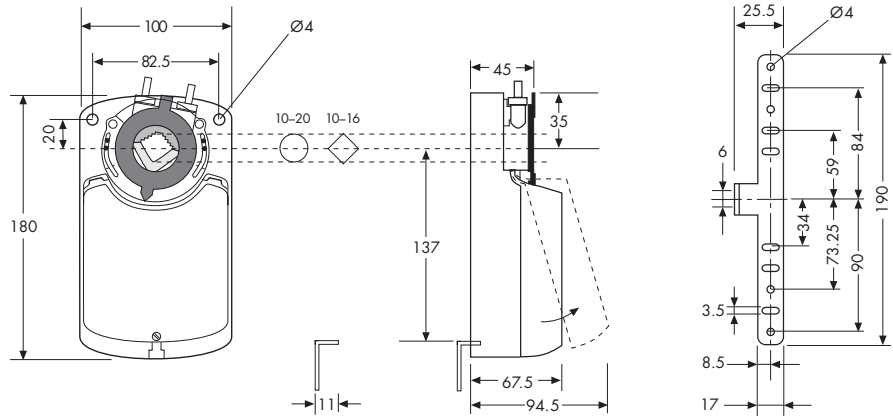
2- und 3-PUNKT Stellantriebe

2.22

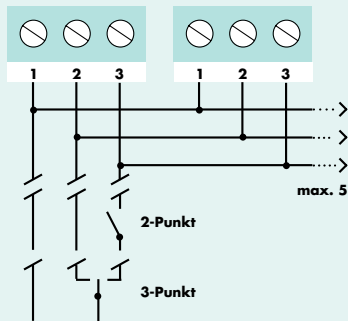
Anschluss-Schema



Abmessungen in mm



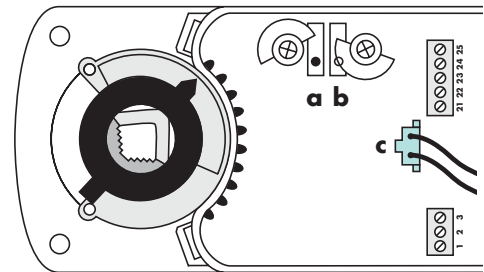
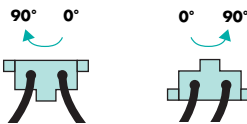
Parallelanschluss



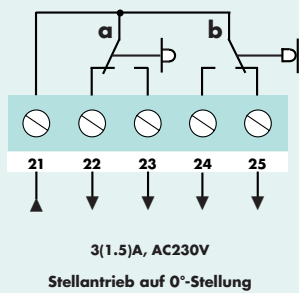
Drehrichtungs-Änderung

Die Drehrichtungs-Änderung erfolgt durch Umstecken des Steckers **c**

Werkeinstellung



Hilfsschalter (S)

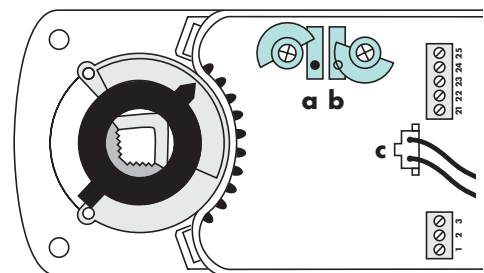


Hilfsschalter-Einstellung

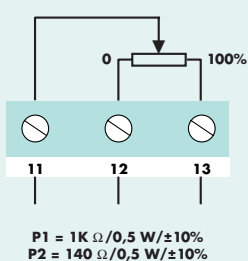
Werkeinstellung

Schalter **a** auf 10°
Schalter **b** auf 80°

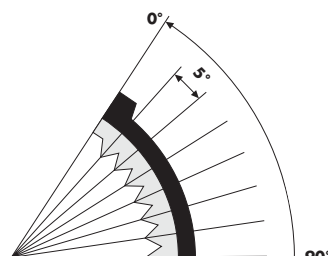
Die Schaltposition kann manuell durch Drehen des Schaltrades beliebig verändert werden.



Potentiometer (P)



Drehwinkel-Begrenzung



Adapter-Entriegelung

